

Más de 70 años en España

transformando la vida de las generaciones
presentes y futuras



Boehringer Ingelheim es una compañía **farmacéutica global**, de origen alemán y propiedad familiar con más de 138 años de historia. Contamos con **3 grandes áreas de negocio: salud humana, salud animal y producción biofarmacéutica** y destacamos por nuestra innovación sostenible, siendo el paciente el centro de nuestra visión corporativa. Por ello, ponemos todo nuestro esfuerzo en la búsqueda constante de tratamientos para enfermedades con necesidades médicas no cubiertas, dirigidas a mejorar la calidad de vida de las personas y los animales que más lo necesitan.

Actualmente, **somos una de las 20 compañías farmacéuticas más importantes del mundo**, con un equipo formado por más de **53.000 colaboradores/as** y **con 30 centros de producción en 16 países** que cubren las tres áreas de negocio de la compañía.

Entre las **20** mayores farmacéuticas del mundo

30 centros de producción en 16 países



Equipo formado por más de **53.000** colaboradores y colaboradoras

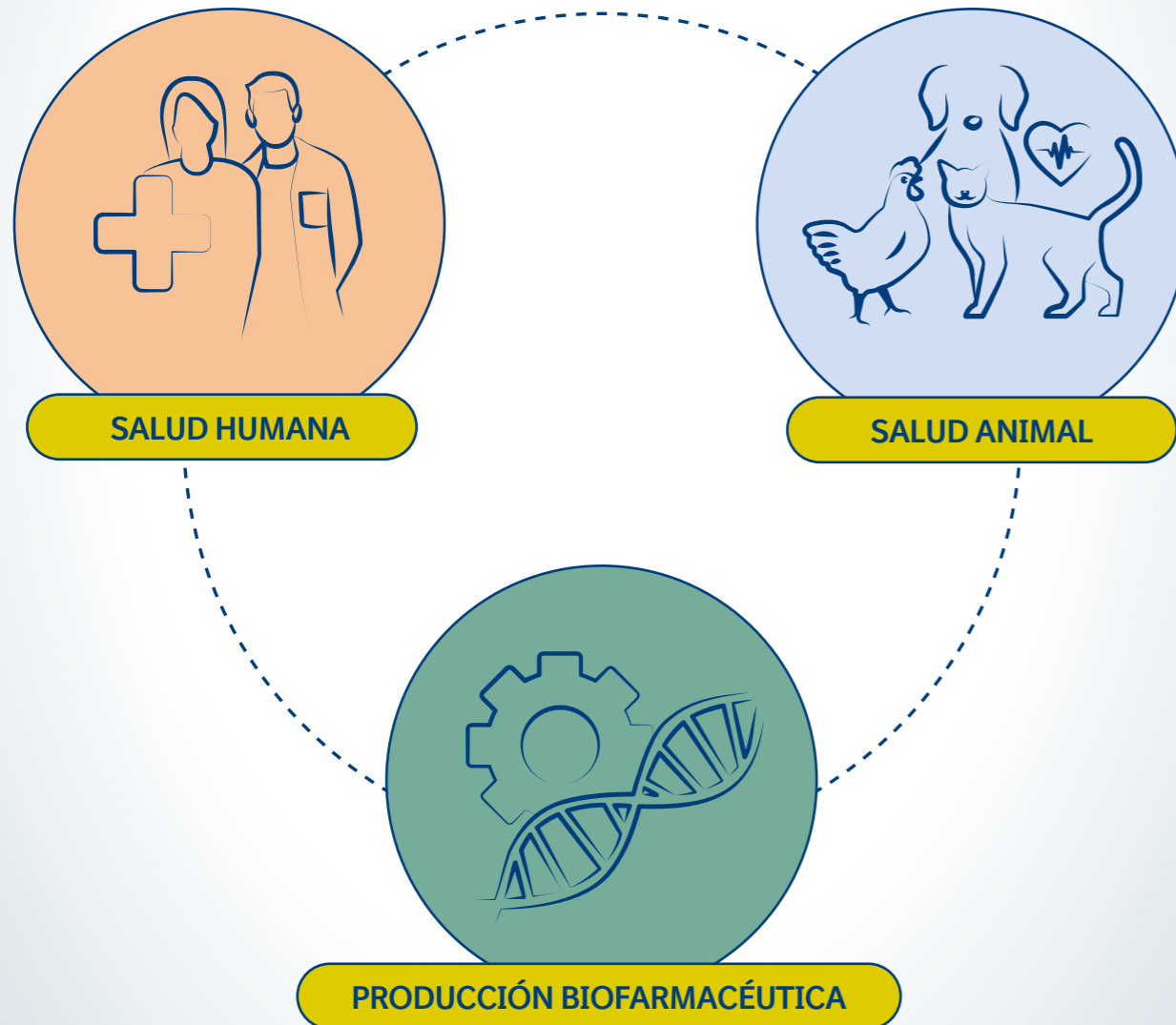
LA COMPAÑÍA A NIVEL GLOBAL:

Boehringer Ingelheim es una empresa biofarmacéutica familiar fundada en 1885, cuya misión es aportar valor a través de la innovación con un propósito claro: mejorar la vida de las personas y los animales de las generaciones presentes y futuras.

El foco de nuestra actividad se centra en las **necesidades médicas no cubiertas** y para ello desarrollamos terapias innovadoras. Sin embargo, no entendemos la innovación si no está centrada en el respeto por nosotros mismos y nuestro entorno.



NUESTRAS PRINCIPALES ÁREAS DE NEGOCIO



SALUD HUMANA

LAS ÁREAS TERAPÉUTICAS SON:



ENFERMEDADES CARDIOMETABÓLICAS
Diabetes tipo 2 y enfermedades tromboembólicas



SISTEMA NERVIOSO CENTRAL
Estudio de las deficiencias del cerebro que provocan trastornos mentales



INMUNOLOGÍA
Esclerosis sistémica, ILDs e investigación en lupus, artritis reumatoide, enfermedad de Crohn



ONCOLOGÍA
Cáncer de pulmón y búsqueda de nuevas dianas terapéuticas



RESPIRATORIO
EPOC, FPI, ASMA



SALUD DE LA RETINA
Degeneración macular húmeda relacionada con la edad, Retinopatía diabética y Atrofia geográfica

SALUD ANIMAL

NUESTRA ESTRATEGIA DE INVESTIGACIÓN SE FOCALIZA EN:



PORCINO
Enfermedades infecciosas respiratorias y entéricas



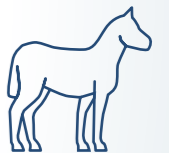
VACUNO
Diversos parásitos. Mastitis bovina, dolor e inflamación. Vacunas para enfermedades infecciosas y deficiencias nutricionales



AVES
Diversas enfermedades víricas y bacterianas



ANIMALES DE COMPAÑÍA
Enfermedades crónicas, diversos parásitos, infecciones bacterianas y víricas



EQUINO
Enfermedades respiratorias, cojera, cólicos y trastornos hormonales

PRODUCCIÓN BIOFARMACÉUTICA

NUESTRA ACTIVIDAD SE CENTRA EN:



OFRECER
Servicios de fabricación y desarrollo por contrato y a medida para la industria biofarmacéutica



PROPORCIONAR
La cadena tecnológica de producción entera a partir del ADN, desde el llenado hasta el producto terminado, en un mismo lugar



FACILITAR
La externalización

NUESTRO LEITBILD

Nuestro Leitbild es el foco que articula quiénes somos, cómo trabajamos y qué queremos conseguir.

Somos independientes, somos un negocio familiar y tenemos la intención de seguir siéndolo

Aportamos valor a nuestros clientes y pacientes a través de la innovación

Nos impulsa nuestra propia gente

ACCOUNTABILITY

Asumimos la responsabilidad de nuestras decisiones y acciones, incluso en circunstancias ambiguas.



AGILITY

Actuamos rápidamente con una mente abierta para abordar la transformación interna y externa.

INTRAPRENEURSHIP

Junto con nuestros clientes, creamos ideas innovadoras para responder a los cambios del mercado.



CIFRAS GLOBALES

(Cifras a cierre de ejercicio 2022)



ENTRE LAS
20

PRIMERAS COMPAÑÍAS FARMACÉUTICAS



176

COMPAÑÍAS AFILIADAS A NIVEL MUNDIAL



24.100

MILLONES DE EUROS



CERCA DE
1.350
ENSAYOS CLÍNICOS CON
650.000
PACIENTES EN LA PASADA DÉCADA



+ 53.000
EMPLEADOS EN 130 MERCADOS



25.000
MILLONES DE € DESTINADOS A I+D GRACIAS A NUESTRO PROGRAMA DE INVERSORES (2021 - 2025)



1 DE LOS **15**
MEJORES EMPLEADORES DEL MUNDO



20
NUEVOS MEDICAMENTOS ESPERAN APROBARSE EN LOS PRÓXIMOS 7 AÑOS



4.583

MILLONES DE EUROS DE INVERSIÓN EN I+D EN SALUD HUMANA



90

ENSAYOS CLÍNICOS Y PRE-CLÍNICOS EN SALUD HUMANA



25

CENTROS DE I+D+I EN TODO EL MUNDO

NUESTRA AMBICIÓN GLOBAL PARA 2025



NUESTRA MISIÓN, VISIÓN E IDENTIDAD

MISIÓN

Nos definimos como una compañía que mantiene un sólido compromiso de servicio a la humanidad a través de la investigación, el desarrollo, la producción y la comercialización de nuevos fármacos y tratamientos que mejoren la salud y la calidad de vida de los pacientes.

En este sentido, nos focalizamos en dos valores fundamentales: la innovación y la investigación permanentes. Por esta razón, destinamos cada año un elevado porcentaje de nuestros recursos a proyectos de I+D+i.

Gracias a este compromiso y esfuerzo, Boehringer Ingelheim es hoy una de las 20 compañías farmacéuticas más importantes del mundo, con un equipo formado por más de 53.000 personas y con 30 centros de producción en 16 países.

M

“Satisfacer necesidades médicas no cubiertas”

VISIÓN

“Transformar la vida de las personas y los animales de las generaciones presentes y futuras” es el objetivo central que ha ayudado a la compañía a desarrollar sus virtudes, aprovechar al máximo su carácter distintivo y situarla como referente mundial en investigación y desarrollo de nuevos fármacos.

V

“Aportar valor a través de la innovación”

IDENTIDAD

La Responsabilidad Social Corporativa (RSC) es un elemento clave de la cultura empresarial de Boehringer Ingelheim. En este sentido, la sostenibilidad juega un papel imprescindible en la compañía porque implica la capacidad de satisfacer las necesidades del presente sin comprometer el bienestar de las futuras generaciones.

Por ello, la compañía integra este elemento en todas sus acciones para mantener un equilibrio que tenga en cuenta las necesidades económicas, sociales y medioambientales de la sociedad en su conjunto. Esto es posible gracias a su estrategia de “Desarrollo sostenible para las generaciones”, alineada con los Objetivos de Desarrollo Sostenible (ODS) de las Naciones Unidas, con la que Boehringer Ingelheim actúa en concordancia a tres pilares: More Health, enfocado en la salud de las personas y los animales; More Potential, enfocado en fomentar la salud de las comunidades; y More Green, enfocado en preservar el planeta.

I

“Nuestro compromiso: la estrategia de sostenibilidad”

MÁS DE 70 AÑOS COMPROMETIDOS CON LA SOCIEDAD ESPAÑOLA

En 2022 se cumplieron 70 años desde que Boehringer Ingelheim apostara por España como site estratégico a nivel internacional y, desde entonces, se ha convertido en todo un referente dentro del grupo como un centro europeo de innovación, líder en el desarrollo de soluciones biotecnológicas y polo de retención de talento. En la actualidad, se sitúa entre las 11 primeras corporaciones en el mercado de prescripción y hospitalario del sector farmacéutico de nuestro país.

Somos, además, la primera empresa farmacéutica en España que recibe la certificación integrada de TÜV Rheinland con la OSHAS 18001 en materia de prevención riesgos laborales, la ISO 14001 de gestión medioambiental, la ISO 50001 de eficiencia energética y la ISO 39001 en seguridad vial.

Actualmente, nuestra sede central está ubicada en Sant Cugat del Vallès (Barcelona) y contamos con una plantilla de cerca de 1.600 colaboradores y colaboradoras procedentes de 41 nacionalidades, formada por un 51% de mujeres y un 49% de hombres (55% mujeres en cargos directivos).

En el mismo complejo, se encuentran las oficinas centrales; 2 plantas estratégicas de producción farmacéutica a nivel internacional, que fabrican fármacos para más de 80 países (cartuchos asépticos y envasado de RespiMat® e inyectables y orales); dos unidades dedicadas exclusivamente a I+D; y tres hubs internacionales.

Con todo, la compañía ha invertido 46,1 millones de euros en proyectos de investigación, desarrollo e innovación (I+D+i) en 2022 en su filial española, frente a los 42,6 millones de euros del año previo, lo que se traduce en un incremento interanual del 8,2%.



2 PLANTAS PRODUCCIÓN FARMACÉUTICA



SANT CUGAT DEL VALLÈS



I+D+i



NUESTRAS CIFRAS LOCALES

(Cifras a cierre de ejercicio 2022)



SALUD HUMANA

Para nosotros, lo importante siempre son las personas. Por ello, en el área de salud humana tenemos como objetivo descubrir nuevos tratamientos y mejorar la salud y la calidad de vida de los pacientes.

Siguiendo nuestra filosofía, situamos a pacientes y profesionales sanitarios en el centro de nuestra estrategia, buscando un acercamiento que nos permita conocerlos mejor para así satisfacer sus necesidades y expectativas.

Las áreas terapéuticas en las que nos focalizamos son:

<p>ENFERMEDADES CARDIOMETABÓLICAS Diabetes tipo 2 y enfermedades tromboembólicas</p>	<p>SISTEMA NERVIOSO CENTRAL Estudio de las deficiencias del cerebro que provocan trastornos mentales</p>	<p>INMUNOLOGÍA Esclerosis sistémica, ILDs e investigación en lupus, artritis reumatoide, enfermedad de Crohn</p>	<p>ONCOLOGÍA Cáncer de pulmón y búsqueda de nuevas dianas terapéuticas</p>	<p>RESPIRATORIO EPOC, FPI, ASMA</p>	<p>SALUD DE LA RETINA Degeneración macular húmeda relacionada con la edad, Retinopatía diabética y Atrofia geográfica</p>

LA IMPORTANCIA DE LA I+D+I

En Boehringer Ingelheim nos centramos en la investigación y desarrollo de nuevas moléculas para enfermedades muy diversas que tienen un aspecto en común: los pacientes que las sufren necesitan nuevos y mejores medicamentos.

Nuestra visión implica la inversión constante en innovación, actividad a la que destinamos un elevado porcentaje de nuestros recursos:

en 2022, invertimos 46,1 millones de euros en I+D+i, un 8,2% más que el ejercicio anterior.

En total, 169 personas -de las cuales el 66% son mujeres- realizan tareas para el Área de Medicina e I+D+i de Boehringer Ingelheim España (8,7% del total de la plantilla), y todos ellos focalizan sus esfuerzos en el desarrollo clínico y la gestión del ciclo de vida de los medicamentos en todas sus fases.

En la actualidad tenemos alrededor de 100 proyectos en todas las fases del proceso de investigación y más del 50% de los mismos tienen potencial de convertirse en avances decisivos. El objetivo es que el 75% de estos sean la primera molécula en su clase de principio activo o en una nueva área terapéutica.



PATIENT CENTRICITY

Los pacientes son el motivo de la actividad investigadora de Boehringer Ingelheim: buscamos para ellos nuevas soluciones terapéuticas que mejoren su calidad de vida. Por eso, queremos ser un partner de confianza para las organizaciones de pacientes y para aquellos a los que representan.

En España, Boehringer Ingelheim colabora de manera continuada con 26 asociaciones de pacientes y 16 organizaciones científicas y sanitarias para transformara el modelo de asistencia hacia uno de mayor rapidez, sostenibilidad y calidad.

¿Cómo colaboramos con las organizaciones de pacientes?

Colaboramos bajo estas necesidades:

Comprender las necesidades y expectativas de pacientes, familias y cuidadores, así como los retos que deben afrontarse en el actual ámbito terapéutico y sanitario.

Profundizar en el conocimiento sobre la enfermedad y mejorar la información que se proporciona a los pacientes.

Incluir las perspectivas y necesidades de pacientes, familias y cuidadores en el desarrollo de nuestros fármacos y servicios de apoyo a los pacientes.

Favorecer un acceso igualitario a fármacos y servicios sanitarios por parte de todos los pacientes.

Aumentar la satisfacción de los pacientes con respecto a nuestros ensayos y fármacos.

Comprender y apoyar los objetivos de las organizaciones.

SALUD ANIMAL

Con presencia en más de 150 mercados, nuestra unidad de negocio Animal Health representa el segundo negocio de salud animal más grande del mundo y es conocido, sobre todo, por nuestras vacunas y tratamientos antiparasitarios, convirtiéndonos en el segundo mayor proveedor global.

Contamos con 15 centros de producción en 10 países, con alrededor de 10.600 colaboradores a nivel mundial, 1.200 de los cuales destinan sus esfuerzos a I+D. Además, de todas nuestras áreas, somos líderes en porcino y equipo y 4º en rumiantes y avicultura. Con respecto a los animales de compañía, también somos nº1 en antiparasitarios y nº2 en terapéuticos.

En España, la unidad de negocio cumple 51 años y basamos nuestros recursos en la investigación propia, con la sinergia de la experiencia en el área farmacéutica humana.



ONE HEALTH:

Tenemos un compromiso con la innovación sostenible para cuidar la salud de los humanos y los animales. Estamos convencidos de que el bienestar de los animales enriquece la salud de las personas y del medio ambiente y por ello, unimos esfuerzos para lograr un mundo más seguro a la vez que respetuoso con el planeta.



GEOLOCALIZADOS EN ESPAÑA CON LAS INFRAESTRUCTURAS MÁS AVANZADAS

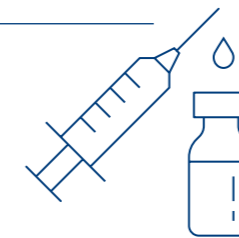
En Sant Cugat del Vallès (Barcelona) se encuentran nuestras oficinas centrales y tenemos dos plantas de producción, dos unidades especializadas en I+D+i, y tres hubs internacionales que ofrecen servicios tecnológicos y digitales a todo el grupo.



DOS CENTROS DE FABRICACIÓN DE ESPECIALIDADES FARMACÉUTICAS

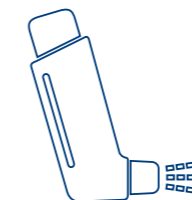
INYECTABLES Y ORALES

Planta de producción de tabletas en formato sólido para el tratamiento de enfermedades cardiometabólicas.



CARTUCHOS ASÉPTICOS Y ENVASADO

Fabricación y envasado de medicamentos para inhalación administrados mediante la tecnología Respimat®.



DOS UNIDADES DE TRABAJO DESTINADAS ESPECÍFICAMENTE A I+D+I

En todas estas instalaciones, hemos incorporado las últimas tecnologías y nuevos conceptos de producción, con sistemas integrados y orientados a los procesos para que las líneas de producción requieran la mínima intervención manual y los equipos de trabajo garanticen la máxima calidad. Disponen también de una estructura flexible que les garantiza capacidad de expansión en el futuro, para poder atender las demandas de nuevos mercados y de nuevos productos.

Así pues, encontramos en España un complejo basado en la innovación que apuesta por la comunidad local generando empleo y actividad económica en el territorio.

COMPROMISO CON EL TALENTO

Nuestra compañía tiene una fuerte apuesta por el desarrollo del talento y la diversidad. Este año, se han invertido casi 1,2 millones de euros en formación interna y desarrollo; nuestra apuesta por el talento interno permite que más de un 49% de las posiciones vacantes sean cubiertas con candidatos de la propia organización y, de la misma forma, la apuesta por la diversidad de género, generacional y cultural se hace patente en las 41 nacionalidades existentes en Boehringer Ingelheim España y en el 55% de mujeres en posiciones directivas.



La importancia de la igualdad y del talento femenino

En Boehringer Ingelheim, el talento femenino es una de nuestras mayores apuestas. Desde hace años, contamos con diferentes iniciativas para alcanzar la igualdad de trato y oportunidades entre los colaboradores y colaboradoras, y la eliminación de cualquier discriminación por razón de sexo en la empresa. Queremos impulsar el talento y liderazgo femenino creando un clima de confianza, compartiendo inquietudes y conocimiento, y potenciando fortalezas.



Un equipo multicultural y diverso

En Boehringer Ingelheim, Diversidad e Inclusión significa fomentar un sentido de pertenencia a través de la creación de una cultura colaborativa y abierta. Respetamos y promovemos la diversidad a través de acciones que velan por la no discriminación por razón de género, raza, religión, orientación sexual o cualquier otro motivo.



BASAMOS LA DIVERSIDAD EN LAS DENOMINADAS 3G:

GENERACIÓN

en referencia a la riqueza que aporta al equipo tener personas de edades diferentes, con visiones complementarias.

GÉNERO

de diferentes sexos, con estilos que suman.

GEOGRAFÍA

de diferentes partes del mundo, propiciando la multiculturalidad.





COMPROMISO CON LA INVERSIÓN



La sede de Sant Cugat evidencia la apuesta internacional de Boehringer Ingelheim por España tras el proceso de concentración de la producción que la compañía llevó a cabo en 1990. Esta apuesta se reafirmaba en 2009 con una gran inversión para la planta española de producción de inyectables, que pasó de producir 180 millones de unidades a más de 400 millones, y para la fabricación de los inhaladores Respimat®. Además, en 2022 se invirtió más de 46,1 millones de euros para las actividades de I+D+i

Actualmente, el departamento de I+D+i de Boehringer Ingelheim España está formado por un equipo de más de 169 personas (66% mujeres) y se centran en las siguientes áreas terapéuticas: respiratorio, cardiometabolismo, oncología, neurología e inmunología. A lo largo de los últimos años, la inversión por el desarrollo clínico de estas áreas ha sido de unos 10,1 millones de euros que han logrado llevar la investigación fuera de nuestras fronteras.

EQUIPO DE MÁS DE 130 PERSONAS EN DIFERENTES ÁREAS TERAPÉUTICAS



ENFERMEDADES CARDIOMETABÓLICAS
Diabetes tipo 2 y enfermedades tromboembólicas



SISTEMA NERVIOSO CENTRAL
Estudio de las deficiencias del cerebro que provocan trastornos mentales



INMUNOLOGÍA
Esclerosis sistémica, ILDs e investigación en lupus, artritis reumatoide, enfermedad de Crohn



ONCOLOGÍA
Cáncer de pulmón y búsqueda de nuevas dianas terapéuticas



RESPIRATORIO
EPOC, FPI, ASMA



SALUD DE LA RETINA
Degeneración macular húmeda relacionada con la edad, Retinopatía diabética y Atrofia geográfica

COMPROMISO CON LA INVESTIGACIÓN

La actividad de Boehringer Ingelheim se enfoca en satisfacer las necesidades médicas no cubiertas para mejorar la calidad de vida de los pacientes y, en su camino por lograrlo, la compañía trabaja en la creación de terapias innovadoras y nuevas moléculas para enfermedades muy diversas.

Su visión se traduce en una innovación constante y verdadera que no podría existir sin un profundo respeto hacia su organización, los pacientes y el entorno que les rodea.



La vital importancia de España en la investigación global

España es un país de referencia en términos de investigación, innovación y desarrollo para Boehringer Ingelheim. Desde aquí y con un equipo que representa un 8,7% del total de la plantilla, llevamos a cabo un gran número de actividades innovadoras que desempeñan un papel fundamental para el desarrollo y crecimiento de las áreas de investigación clínica y validación de procesos farmacéuticos a nivel global.

En los últimos años, Boehringer Ingelheim ha implementado en Sant Cugat del Vallès tres áreas innovadoras que dan servicio a toda la Corporación a nivel global:

1. REGULATORY AFFAIRS SERVICE CENTER (RASC)

que apoya en los procesos de registro y reevaluación de productos de uso humano y veterinario.

2. DELIVERY UNIT

que da soporte a la promoción de medicamentos y la mejora de la experiencia digital de clientes y pacientes.

3. HUB

que optimiza los servicios tecnológicos e informáticos.

Con esta infraestructura, desde España contribuimos en la investigación en salud de todas las fases de desarrollo de medicamentos, desde la investigación preclínica, el desarrollo clínico internacional y la farmacoeconomía.





COMPROMISO CON LA SOSTENIBILIDAD

Con visión en las generaciones presentes y futuras

En Boehringer Ingelheim llevamos muchos años comprometidos con la sostenibilidad. Nuestra conexión con la gente, las comunidades y el planeta ha forjado quiénes somos actualmente. Durante generaciones hemos trabajado para mejorar la salud de las personas y los animales y sentimos una gran responsabilidad para contribuir con soluciones ambiciosas a esta mejora de la salud, tanto para nosotros como para las generaciones futuras.

Es por este motivo que ponemos el desarrollo sostenible en el centro de nuestro negocio; focalizándonos en los recursos, el entorno en el que nos movemos, la gente con la que trabajamos y las sociedades donde

actuamos. Estos son los puntos que constituyen los pilares de nuestra estrategia “Desarrollo sostenible para las generaciones”: «More Health», «More Green» y «More Potential». A través de estos pilares, Boehringer Ingelheim implementa diversas iniciativas en todo el mundo para impulsar las contribuciones y el impacto de la empresa. Además, estos pilares se alinean con los Objetivos de Desarrollo Sostenible de las Naciones Unidas y para poder alcanzarlos, la empresa ha renovado su compromiso de trabajar en asociación, haciendo un llamamiento a la colaboración entre las distintas partes interesadas necesaria para afrontar los complejos retos mundiales.



MORE HEALTH:

El objetivo de More Health es desarrollar mejores terapias, habilitar mejores soluciones de atención médica para cubrir necesidades no satisfechas y contribuir así a un mundo mejor para las generaciones futuras.

Nuestra intención es tener un impacto sostenible en los pacientes de todo el mundo mediante la creación e implementación de soluciones holísticas y para ello trabajamos conjuntamente con nuestros socios. Queremos abordar la inequidad en la atención médica a nivel global para permitir que los pacientes tengan la oportunidad de vivir una vida saludable y llena de bienestar.

ACCIONES DE PREVENCIÓN

1. “Llámallo Insuficiencia Cardíaca, ¡y actúa ya!”, realizada a través de la Alianza con Lilly y avalada socialmente por la organización de pacientes CardioAlianza para visibilizar entre la población general, pacientes y su entorno más próximo sobre este síndrome que en España afecta a más de 700.000 personas.
2. “Pocos, pero no solos”, que se ha co-creado junto a la Federación Española de Enfermedades Raras (FEDER) y las asociaciones de pacientes AFEFPI, Aire, la Asociación Española de Esclerodermia y Acción Psoriasis con el objetivo de empoderar a los más de 3 millones de personas que, en nuestro país, viven con alguna patología minoritaria poniendo en valor el ecosistema de médicos, familiares, cuidadores y amigos que los acompañan en su día a día.

Dentro del área More Health también existe la iniciativa Changing Health, un foro de encuentro que se realiza en colaboración con IESE Business School y con los más influyentes gestores sanitarios de las comunidades autónomas y hospitales en España para conseguir una atención sanitaria basada en el valor y centrada en el paciente.

Y, por otro lado, también formamos parte de Cronicidad Horizonte 2025: la principal plataforma de sensibilización acerca de la problemática de la cronicidad en España desde una perspectiva multidisciplinar. Reúne a 13 entidades implicadas en la gestión de los pacientes crónicos y su objetivo es elevar el debate sobre los retos de la cronicidad a la primera línea de la política sanitaria, promoviendo así un entorno regulatorio favorable.



MORE POTENTIAL

En Boehringer Ingelheim nos centramos en proporcionar las mejores condiciones a las personas dentro de la organización, las comunidades y nuestros socios a lo largo de toda la cadena de valor, para permitirles desarrollar todo su potencial.

Como compañía, involucramos, empoderamos y capacitamos a las personas de nuestro alrededor.

Impulsados por nuestra propia gente

More Potential es el pilar que tiene como objetivo principal el desarrollo integral de las personas, tanto de aquellas con las que trabajamos directamente como de las sociedades en las que operamos. Con este propósito, hemos implementado una serie de proyectos enfocados en el fomento del desarrollo y emprendimiento, la promoción de la diversidad, equidad y la inclusión, así como del comportamiento ético y responsable.

Fomentamos un entorno diverso, colaborativo y abierto, atrayendo los mejores talentos.

Nos impulsan los resultados, y trabajamos con integridad y pasión.

Nos tratamos con respeto, confianza y empatía, y crecemos juntos.



En términos de talento, invertimos casi 1,2 millones de euros anuales en formación y desarrollo. Además, tenemos muy integrado en nuestras políticas de RRHH apostar por el talento interno. Por ello, nos enorgullece que más de un 49% de las posiciones vacantes sean cubiertas con candidatos de la propia organización.

En Boehringer Ingelheim cuidamos a nuestras personas en ámbitos como la conciliación, la igualdad y la diversidad. Creamos un ambiente de trabajo que estimula la iniciativa, el aprendizaje, la mejora continua y el intercambio de ideas.

Contamos con programas destinados a potenciar la conciliación familiar y a mejorar el bienestar de los trabajadores, además de favorecer hábitos de vida saludables y fomento de la movilidad sostenible.

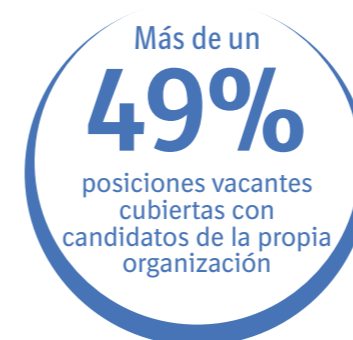


Somos Top Employer España por octavo año consecutivo

Este 2023, hemos sido reconocidos por octavo año consecutivo como Top Employer España, con altas puntuaciones en valores, ética e integridad. A nivel global, también hemos sido premiados por tercer año consecutivo como “Global Top Employer” y hemos pasado a ser uno de los quince mejores empleadores del mundo.

“Nos enorgullece enormemente recibir por octavo año consecutivo este reconocimiento a nuestro entorno laboral. Como empleador, nos posiciona entre las mejores organizaciones para trabajar, pero, sobre todo, pone en valor nuestro compromiso con los colaboradores, y nos contrasta con las mejores prácticas del mercado. Boehringer Ingelheim es una compañía familiar y el activo más importante que tenemos son las personas.”

Olga Salomó, Directora de Recursos Humanos de Boehringer Ingelheim España





MORE GREEN



Trabajamos para mejorar la salud del planeta y preservarlo para las generaciones futuras y protegiendo los recursos naturales. En este sentido, nuestras políticas medioambientales se centran en las siguientes áreas: descarbonización, comportamiento verde, energías renovables, economía circular, inversión verde y gestión responsable del agua.

Nuestra empresa tiene un compromiso ineludible con la salud de los seres humanos y animales, y eso es posible en un planeta más sano y equilibrado. Como compañía, es esencial incorporar este respeto por el medio ambiente en nuestra estrategia, ya que es imposible ignorar el mundo que nos rodea. Solo mediante una gestión sostenible y responsable, podemos continuar avanzando en nuestro camino.

A nivel global, nuestros compromisos de sostenibilidad medioambiental son: lograr la neutralidad de carbono en todas nuestras operaciones para el año 2030, además de reducir a la mitad nuestra huella en los recursos naturales a lo largo de toda la cadena de valor; y proteger el agua limpia y reducir nuestra huella ambiental en todas las comunidades donde llevamos a cabo nuestras operaciones.

España como ejemplo global de iniciativas 100% energía renovable

En este contexto, la actuación de Boehringer Ingelheim España en el campo de la sostenibilidad ya ha sido objeto de reconocimientos externos. En la península, contamos con la Re Certificación Carbon Neutral, que se concede a aquellas empresas que emiten la misma cantidad de CO₂ a la atmósfera de la que se retira por distintas vías, lo que deja un balance cero también denominado huella de carbono cero; o el reconocimiento LEED Gold, que evalúa y premia los edificios respetuosos con el medioambiente.

Estas acciones se recogen en nuestra estrategia de sostenibilidad, llamada “Desarrollo Sostenible para las generaciones” mediante la cual hemos conseguido

utilizar energía eléctrica procedente de fuentes 100% renovables y certificadas por la Comisión Nacional de los Mercados y la Competencia (CNMC) e incluir modelos híbridos y programas de movilidad sostenible. Sirvan de ejemplo también los numerosos hitos conseguidos en 2022. En el último año, hemos alcanzado ahorrar 10 toneladas de Co₂ por las 487 placas fotovoltaicas instaladas, a las cuales se les suman múltiples cargadores eléctricos para alcanzar una movilidad más neutra. También hemos reciclado y reutilizado 466 toneladas de materiales reciclados -recuperando así el 99,2% de los residuos-, y hemos recuperado 11.477 m³ de agua en procesos internos y de lluvia para reutilizarlos en nuestras instalaciones.

Logros cumplidos:



8 CARGADORES ELÉCTRICOS

POR LAS PLACAS SOLARES INSTALADAS

Solidaridad en nuestro día a día

Desde hace ya más de un siglo, la vocación social y solidaria con la que estamos comprometidos engloba a nuestros pacientes, a nuestros colaboradores y sus familias, a los profesionales sanitarios y a nuestro entorno social. Nuestro compromiso es global, local y a largo plazo y por ello, apoyamos la participación activa de nuestros empleados en acciones solidarias, más allá de nuestras propias iniciativas.

Desde 2010 impulsamos junto a la Fundación Ashoka el programa Making More Health, cuyo objetivo es identificar y apoyar proyectos de innovación social en salud liderados por jóvenes agentes de cambio.

En 2022 celebramos la 35ª edición del Premio Boehringer Ingelheim al Periodismo y Divulgación en Salud, el más antiguo del país dedicado a la comunicación en este sector.

Recogimos un total de 471 candidaturas, entre las cuales premiamos trabajos publicados en El País, El Mundo y la revista Muy Interesante con 6.000 euros cada uno.


“Sabemos que los desafíos en el campo de la medicina y la salud no conocen fronteras. La salud de la humanidad está estrechamente ligada a la salud de los animales y a la de nuestro planeta. Y es aquí donde la labor de los informadores cobra mucho sentido, porque cada historia que se cuenta, cada palabra que se escribe, tiene el potencial de transformar vidas, de motivar cambios y de crear conciencia sobre la importancia de cuidar de nuestro bienestar y, en consecuencia, de nuestro planeta.”


Denise Quintiliano, directora de comunicación de Boehringer Ingelheim España.








www.boehringer-ingenheim.es

 [/company/boehringer-ingenheim/](https://www.linkedin.com/company/boehringer-ingenheim/)

 [@boehringeres](https://www.instagram.com/boehringeres)

 [/BoehringerES](https://www.facebook.com/BoehringerES)

 [@BoehringerES](https://twitter.com/BoehringerES)

 [/boehringerespana](https://www.youtube.com/channel/UCboehringerespana)